

VER PARA CRER

MUNICÍPIO DE PENELA



AP01.05
30 JUNHO 2025

ÍNDICE

[01 Breve Resenha Histórica](#)

[02 Executivo Municipal](#)

[03 Factos e Números](#)

[04 Partes Interessadas](#)

[04 Intermunicipalismo](#)

[05 Parceiros / Protocolos](#)

[06 Serviços externos que disponibilizamos](#)

[07 Programas em curso](#)

[08 Sustentabilidade Ambiental](#)

[09 Associativismo](#)

[10 Reconhecimentos](#)

[11 O que dizem de Nós](#)

[12 Âmbito do SGQ](#)

[13 Processos do SGQ](#)

[14 Política da Qualidade](#)

[15 Organigrama](#)

[16 Contexto Organizacional](#)

[17 Objetivos Estratégicos](#)

[18 Como chegar até nós](#)

BREVE RESENHA HISTÓRICA



O concelho de Penela tem origens remotas, com vestígios de ocupação desde os tempos dos lusitanos e romanos, sendo o seu castelo um dos mais antigos do país. Com um rico património histórico e natural, Penela destaca-se também pela sua gastronomia e tradições.

Hoje, o concelho é composto por quatro freguesias e aposta no desenvolvimento económico, com duas zonas industriais que acolhem empresas de vários setores. Apesar de não ter ligação ferroviária, beneficia de bons acessos rodoviários e condições atrativas para investimento.

Penela convida à visita com os seus miradouros, praias fluviais, monumentos e sabores regionais como o queijo do Rabaçal, a chanfana e os doces típicos.

EXECUTIVO MUNICIPAL



Eduardo Nogueira dos Santos
Presidente



Edite Simões
Vereadora a Tempo Inteiro



Luís Balão
Vereador a Tempo Inteiro e Vice-presidente



António Alves
Vereador (sem pelouros)



Anabela Monteiro
Vereadora (sem pelouros)

Município de Penela em

FACTOS E NÚMEROS



4

Freguesias

5 983

População Residente

137 km²

Superfície em km²

42,92 **Habitantes** / km²

Densidade Populacional

PARTES INTERESSADAS



INTERMUNICIPALISMO



PARCEIROS / PROTOCOLOS



SERVIÇOS EXTERNOS QUE DISPONIBILIZAMOS



PROGRAMAS EM CURSO



Apoio à Natalidade “Penela + Bebés”



Plano de Saúde Municipal “Penela + Saudável”

PROGRAMAS EM CURSO



FALE CONNOSCO!

+351 915 062 051
radar.social@cm-penela.pt

Rua da Misericórdia n.º 7
3230-250 Penela



Radars Social



www.cm-penela.pt



CLDS 5G Penela Próxima

- Eixo 1** - Emprego, formação e qualificação
- Eixo 3** - Promoção da autonomia, envelhecimento ativo e longevidade
- Eixo 4** - Desenvolvimento social, capacitação comunitária e intervenção em contextos de emergência social e de cenários de exceção



CLDS 5G – Penela + Próxima

PROGRAMAS EM CURSO

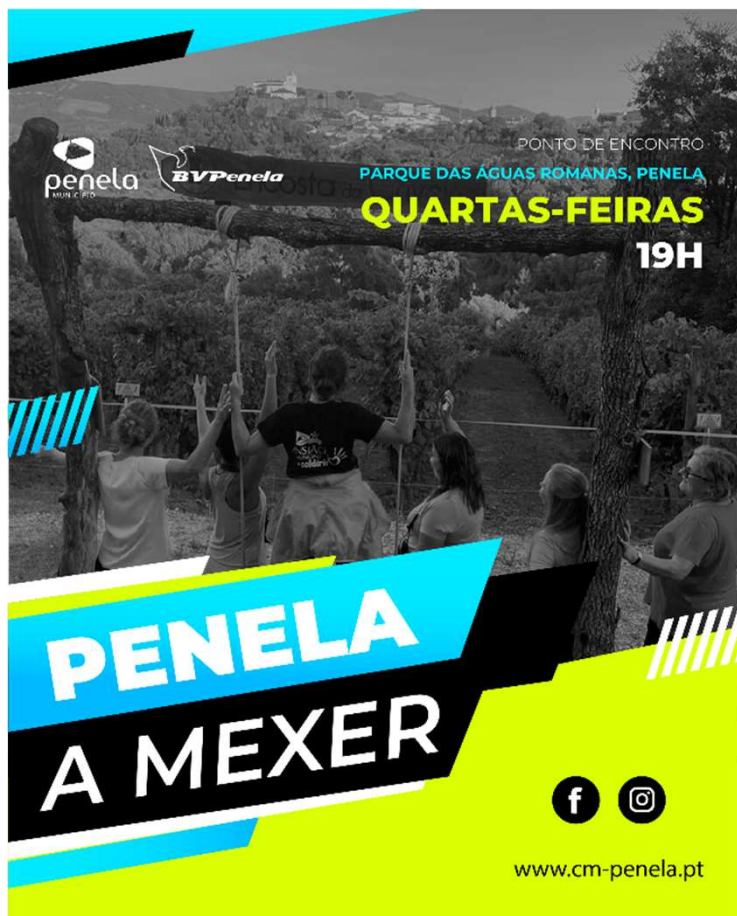


Programa “a:bem”



Sit Flexi – Transporte Flexível a Pedido

PROGRAMAS EM CURSO



Caminhadas/Corridas de Grupo “Penela A Mexer”



“Jovens ao Serviço da Comunidade”

PROGRAMAS EM CURSO



BIBLIOLED
BIBLIOTECA PÚBLICA

o novo serviço digital da sua biblioteca.



BiblioLed – Biblioteca Pública

Milhares de jornais e revistas. Um aplicativo.

Conecte-se à rede WiFi e abra catalogo.cm-penela.pt para ler jornais e revistas **gratuitamente.**



RIB | RC
REDE INTERMUNICIPAL DE BIBLIOTECAS
REGIÃO DE COIMBRA
Rede de Informação e Inovação

Para mais informações, contacte a Biblioteca Municipal António Arnaut
✉ biblioteca@cm-penela-pt
☎ 239 560 020



Pressreader

PROGRAMAS EM CURSO



Se procura uma solução rápida e simples para um conflito utilize o Julgado de Paz Agrupamento de Alvaiázere, Ansião, Figueiró dos Vinhos, Pedrógão Grande e Penela

Saiba mais em meiosral.justica.gov.pt



“Julgados de Paz”

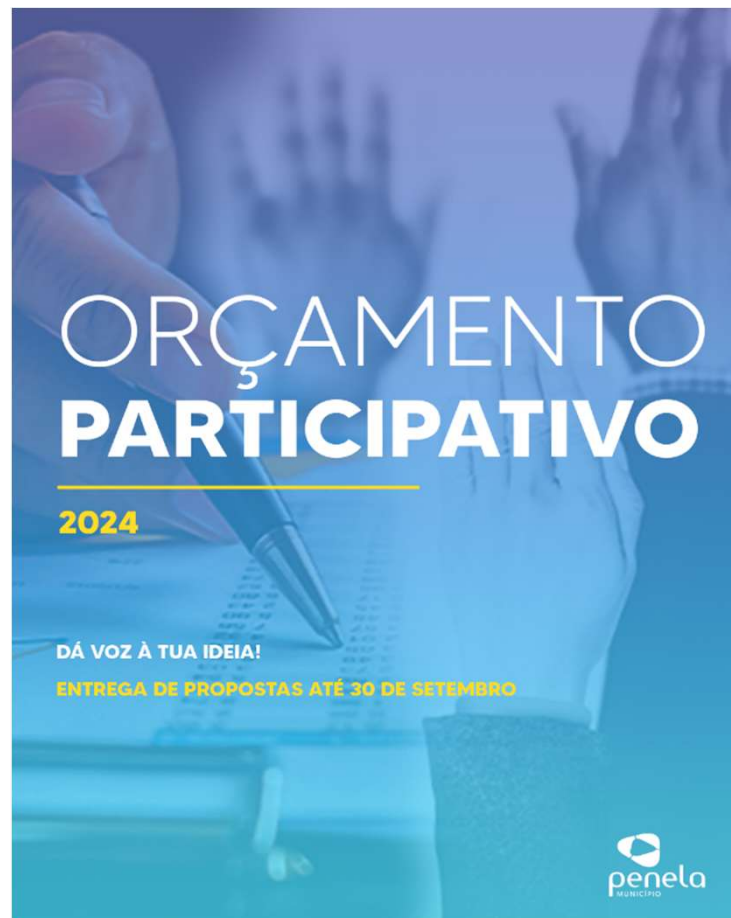


Visite Penela

OUTROS PROGRAMAS



Universidade Sénior



Orçamento Participativo

SUSTENTABILIDADE AMBIENTAL



Plano de Ação do Plano Estratégico de Resíduos Sólidos Urbanos



Plano Municipal de Ação Climática

SUSTENTABILIDADE AMBIENTAL

A poster for the 'PENECO' recycling program. The background is white with images of various plastic bottles and cardboard boxes. At the top, the word 'PENECO' is written in large green letters, with a recycling symbol integrated into the 'O'. Below it, the slogan 'reciclar é poupar!' is written in smaller green text. A central green box contains the text 'SEPRE AS EMBALAGENS NÓS RECOLHEMOS' in white. At the bottom left is the 'penela MUNICÍPIO' logo. At the bottom right, there is a paragraph of text in green.

PENECO
reciclar é poupar!

SEPRE AS EMBALAGENS NÓS RECOLHEMOS

penela
MUNICÍPIO

O Município de Penela disponibiliza um **serviço gratuito de recolha seletiva porta-a-porta**. Participe!

PENECO – Recolha Seletiva Porta-a-Porta

A poster for the 'PENELA + LIMPA' program. The background is white. At the top, the text 'NÃO ABANDONE RESÍDUOS VOLUMOSOS NA RUA' is written in green. Below it, the title 'PENELA + LIMPA DEPENDE DE TODOS' is written in large, bold green letters. In the center, there is an illustration of household appliances: a microwave, a refrigerator, an oven, a lamp, and a sofa. At the bottom, there is a green wavy graphic with the 'penela MUNICÍPIO' logo. A paragraph of text in green provides contact information for scheduling a free collection of bulky items.

NÃO ABANDONE RESÍDUOS VOLUMOSOS NA RUA

PENELA + LIMPA DEPENDE DE TODOS

PARA AGENDAR RECOLHA GRATUITA DE “MONOS”:
239 560 120
ou e-mail para bu@cm-penela.pt

penela
MUNICÍPIO

Penela + Limpa Recolha gratuita de Monos

ASSOCIATIVISMO



associação
caminheiros
de penela



- Associação de Jovens de Penela
- Confraria de Vinhos da Terra de Sico
- Centro Social e Polivalente de Rabaçal
- Centro Cultural de Cumeieira
- Fábrica da Igreja Paroquial da Freguesia da Cumieira
- Fábrica da Igreja Paroquial da Freguesia de São Miguel
- Fábrica da Igreja Paroquial da Freguesia de Santa Eufémia
- Fábrica da Igreja Paroquial da Freguesia de Rabaçal
- Irmandade Nossa Senhora das Neves de Alfafar

RECONHECIMENTOS



Região Empreendedora Europeia 2022

RECONHECIMENTOS



Município "Amigo da Juventude"



Galardão ECO XXI

O QUE DIZEM DE NÓS



idealista/news [Subscrever o boletim informativo](#) [Iniciar sessão](#)

[Imobiliário](#) [Finanças](#) [Férias](#) [Decoração](#) [Especiais](#) [Fórum](#) [Estatísticas](#) [Pesquisa de imóveis](#)

[Habitação](#) [Escritórios](#) [Lojas](#) [Empresas](#) [Construção](#) [Internacional](#) [Top idealista](#) [Blog do idealista](#)

Viver em Penela: as vantagens, preços e baixos custos do interior

Penela tem-se tornado cada vez mais popular entre aqueles que procuram reduzir seus custos e melhorar sua qualidade de vida.



Comentários: 0

O mais lido



TUDO EDITORIAL CONTACTOS

Vinhal
Diário Online

[EMPRESAS & NEGÓCIOS](#) [PESQUISAR](#) [POLÍTICA](#) [SAÚDE](#) [SOCIEDADE](#) [PERFIS DE "CAMPEÃO"](#)

Penela recebe distinção europeia nas áreas da inovação e empreendedorismo

1 de Julho 2022



NOTÍCIAS DE COIMBRA

Restaurantes, 1 prato imperdível! Venha provar a melhor Chanfana em Penela

Coimbra | 3 meses atrás em 08-03-2025



NOTÍCIAS DE COIMBRA

Primeira Página
Chanfana e Queijo do Rabaçal de Penela conquistam paladares na BTL

Serra do Espinhal: trilho incrível até à Cascata da Pedra Ferida

Chama-se Serra do Espinhal, tem cascatas e muita natureza. Sobranceira à vila de Penela, é um ótimo destino para uma caminhada.



Subir estes 367 metros de altitude vale bem a pena

Continuamos a palpar Penela em busca da história, desta vez medieval. A caminho da Villa Romana do Rabaçal, basta um pequeno desvio para subir uns séculos. Antes de chegar ao Rabaçal, as placas indicam a direcção. O mundo rural pedrifica o caminho e o Monte do Germanelo rapidamente surge na paisagem. O carro fica no [...]

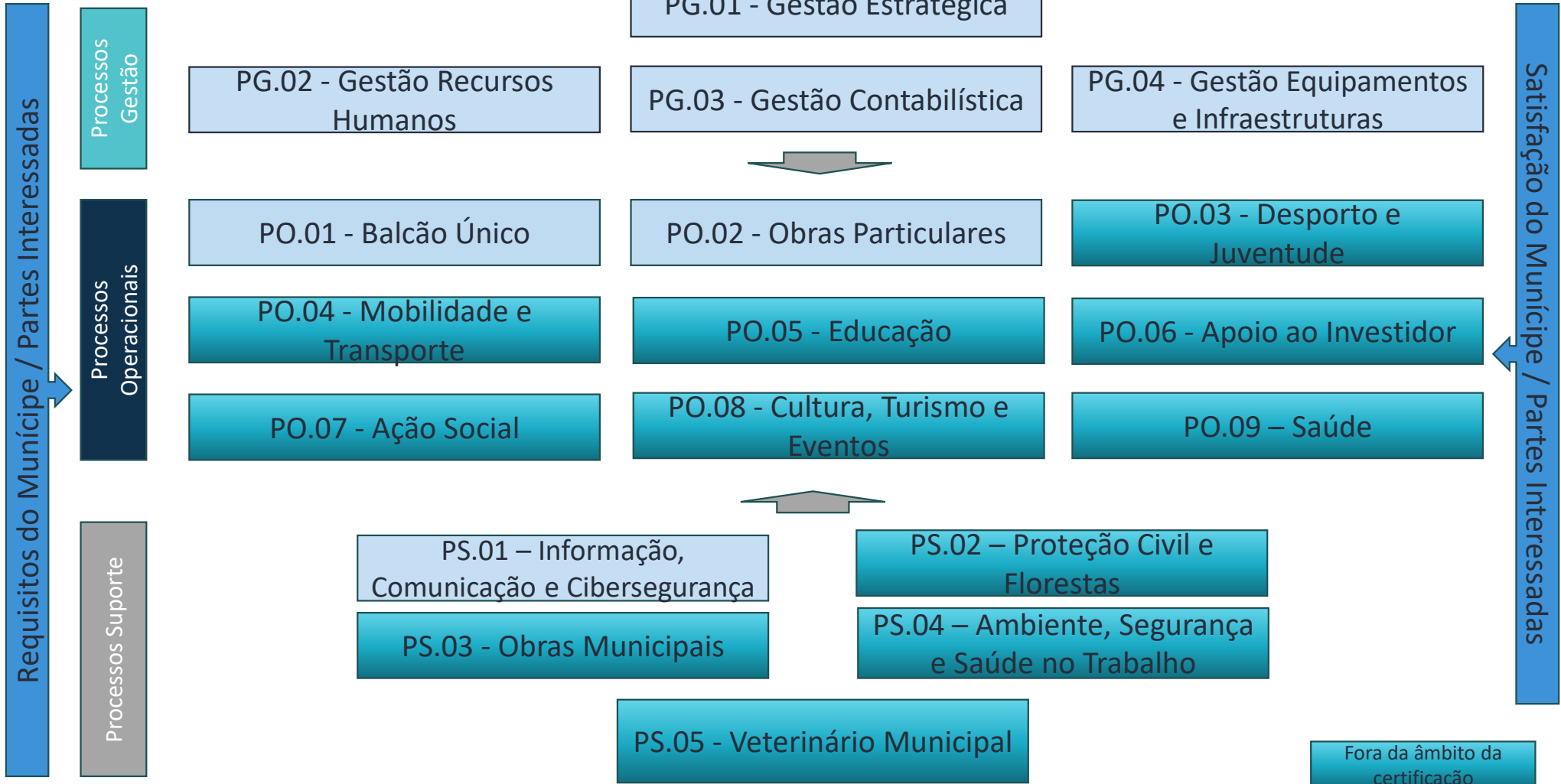
ÂMBITO DO SISTEMA DE GESTÃO DA QUALIDADE (SGQ)



- Balcão Único
- Obras Particulares

Todos os requisitos da Norma são considerados aplicáveis no Sistema de Gestão da Qualidade implementado.

PROCESSOS DO SGQ



Requisitos do Município / Partes Interessadas

Processos Gestão

PG.01 - Gestão Estratégica

Projetos Financiamento
Qualidade
Planos de Pormenor / PDM
Carta Educativa
Carta Social
Planos plurianuais
Orçamento e Grandes Opções do Plano
Plano Estratégico Penela 2030
Plano Municipal de Igualdade e não Discriminação
Assessoria - Gabinete de Apoio ao Presidente

PG.02 - Gestão Recursos Humanos

Concursos
Seleção e Recrutamento
Formação
Avaliação de Desempenho

PG.03 - Gestão Contabilística

Património
Contas
Receita e Despesa
Aprovisionamento

PG.04 - Gestão Equipamentos. e Infraestruturas

** Ver Lista de Infraestruturas em anexo*

Satisfação do Município / Partes Interessadas

Requisitos do Município / Partes Interessadas

Processos
Gestão

Gestão de equipamentos e Infraestruturas

Dentro do Âmbito

Satisfação do Município / Partes Interessadas

Infraestrutura	Morada	Processo Operacional Associado
Edifício da Câmara Municipal - Sede	Praça do Município 3230 - 253 Penela	PO.01 / PO.02

Gestão de equipamentos e Infraestruturas

Fora do Âmbito

Requisitos do Município / Partes Interessadas

Processos Gestão

Infraestrutura	Morada
Parque Logístico Municipal _ (Mobilidade e	Zona Industrial de Penela 3230 - 347 Penela
Piscina Municipal	Praceta de São Jorge, ° 4 - 3230-255 Penela
Pavilhão Multiusos	Av. Bombeiros Voluntários de Penela 3230 - 284 Penela
Polidesportivo Cabeça Redonda	3230-012 Cabeça Redonda PNL
Polidesportivo Cerejeiras	3230-220 Cerejeiras PNL
Polidesportivo Cumieira	3230-016 Cumieira PNL
Polidesportivo Espinhal	3230-072 Espinhal PNL
Polidesportivo Ferrarias	3230 - 233 Penela
Polidesportivo Podentes	3230-491 Podentes PNL
Polidesportivo Rabaçal	3230-545 Rabaçal PNL
Campo de ténis de Penela	Praceta São Jorge 4, 3230-255 Penela
Campo futebol 11 Podentes	3230-491 Podentes PNL
Campo desportivo EBI	Av. Infante Dom Pedro 1, 3230-277 Penela
Parque desportivo municipal São Jorge	Avenida do Brasil, 3230-255 penela
Centro de BTT	Ferraria de S. João
Cemitério 1	Av. Infante Dom Pedro 3230 - 277 Penela
Cemitério 2	Viavai 3230 - 345 Penela
Mercado Municipal	Av. Bombeiros Voluntários de Penela 3230 - 284 Penela
Edifício agrupamento de escolas+cozinha	Av. Infante Dom Pedro 3230 - 277 Penela
Pavilhão desportivo EBI	Av. Infante Dom Pedro 3230 - 277 Penela
Centro Escolar de Penela	Av. Infante Dom Pedro 3230 - 277 Penela
Centro Escolar Cumieira	Rua da Escola Primária- 3230-016 Cumieira PNL
Centro Escolar Espinhal	Rua da Escola, 3230-072 Espinhal PNL
Biblioteca Municipal / Auditório Municipal	Av. Infante Dom Pedro 3230 - 277 Penela
Posto de Turismo	
Incubadoras HIESE	Quinta do Vale de Espinhal

Infraestrutura	Morada
Incubadoras SMARTES	Rua da Misericórdia, 3230-260 Penela
Incubadoras MINI HABIT	Avenida do Brasil, 3230-255 penela
Gabinete Ação Social	Rua Dr Albino Manuel Cordeiro, 3230-260 Penela
Museu do Rabaçal	Rua da igreja - 3230-544 Rabaçal PNL
Unidade de Saúde Familiar	Av. Bombeiros Voluntários de Penela 3230 - 284 Penela
Cised - Centro de Interpretação Espeleológica	Algarinho - Ferrarias - 3230-233 Penela
Centro de Estudos Salvador Arnaut	Praça do Município 3230 - 253 Penela
Habitação	
Praia Fluvial da Louçainha	Louçainha
Espaços verdes	
Parques Infantis (11)	Parque águas romanas - Av. Bombeiros Voluntários de Penela 3230 - 284 Penela
	Parque infantil de Espinhal - Quinta da Cerca - Espinhal
	Parque infantil Alfafar - Alfafar
	Parque infantil Venda dos Moinhos - Venda dos Moinhos
	Parque infantil Venda das Figueiras - Venda das Figueiras
	Parque infantil Cumieira - Cumieira
	Parque infantil de Podentes - Podentes
	Parque infantil São Sebastião - São Sebastião
	Parque infantil de Chanca - Chanca
	Parque infantil Grocinas - Grocinas
	Parque infantil Silveirinha - Silveirinha
Parques Infantis _Escolas	Parque infantil Pré Escolar CEEspinal
	Parque infantil 1º Ciclo CE Espinhal
	Parque infantil Pré escolar CE Penela
	Parque infantil 1º Ciclo CE Penela
	Parque infantil CE Cumieira
Fitness parque	Avenida dos Bombeiros Voluntários
Skate parque	Av. Infante Dom Pedro 3230 - 277 Penela
WC Público	Castelo

Satisfação do Município / Partes Interessadas

Requisitos do Município / Partes Interessadas

Processos Operacionais

Balcão Único

Espaço Cidadão (AMA)
Agência para a Integração Migrações e Asilo (AIMA)
Atendimento
Gestão Cemitério
Recolha de Monstros
Fiscalização

Obras Particulares

Licenciamentos
Autorização / alteração de utilização
Operação de Loteamento e Obras de Urbanização
Averbamentos
Comunicação prévia e edificação
Ocupação da via pública
Certidões
Elevadores
Fiscalização

Desporto e Juventude

Piscina Municipal
Realização de atividades
Férias desportivas
Atlas desportivo

Mobilidade e Transporte

Cultura, Turismo e Eventos

Biblioteca
Museu
Turismo
Realização de atividades

Educação

Refeições Escolares
Atividades de Enriquecimento Escolar (AEC's)

Apoio ao Investidor

Ação Social

CPCJ
Habitação Social

Saúde

Satisfação do Município / Partes Interessadas





18 Processos
Identificados

11 Processos
fora do âmbito

7 Processos a
Certificar

POLÍTICA DA QUALIDADE



ENQUADRAMENTO

O Município de Penela reconhece a necessidade de se afirmar como uma autarquia aberta, integradora, próxima dos cidadãos e preparada para responder, com agilidade e competência técnica, aos desafios atuais e futuros. Neste contexto, a nossa política da qualidade assume-se como um compromisso com a melhoria contínua da governação local, da qualidade dos serviços prestados e da promoção do desenvolvimento sustentável do concelho.



VISÃO

Pretendemos um concelho de Penela mais desenvolvido, focado nas pessoas, com elevada qualidade de vida, solidário e culto - um território que orgulha quem aqui vive e onde todos tenham lugar.



VALORES

- Paixão pelas Pessoas
- Identidade
- Exigência – Primeiro connosco, depois com os outros
- Integridade – Honestidade e rigor em todas as ações
- Solidariedade
- Participação Cívica
- Inovação



RESPONSABILIDADE

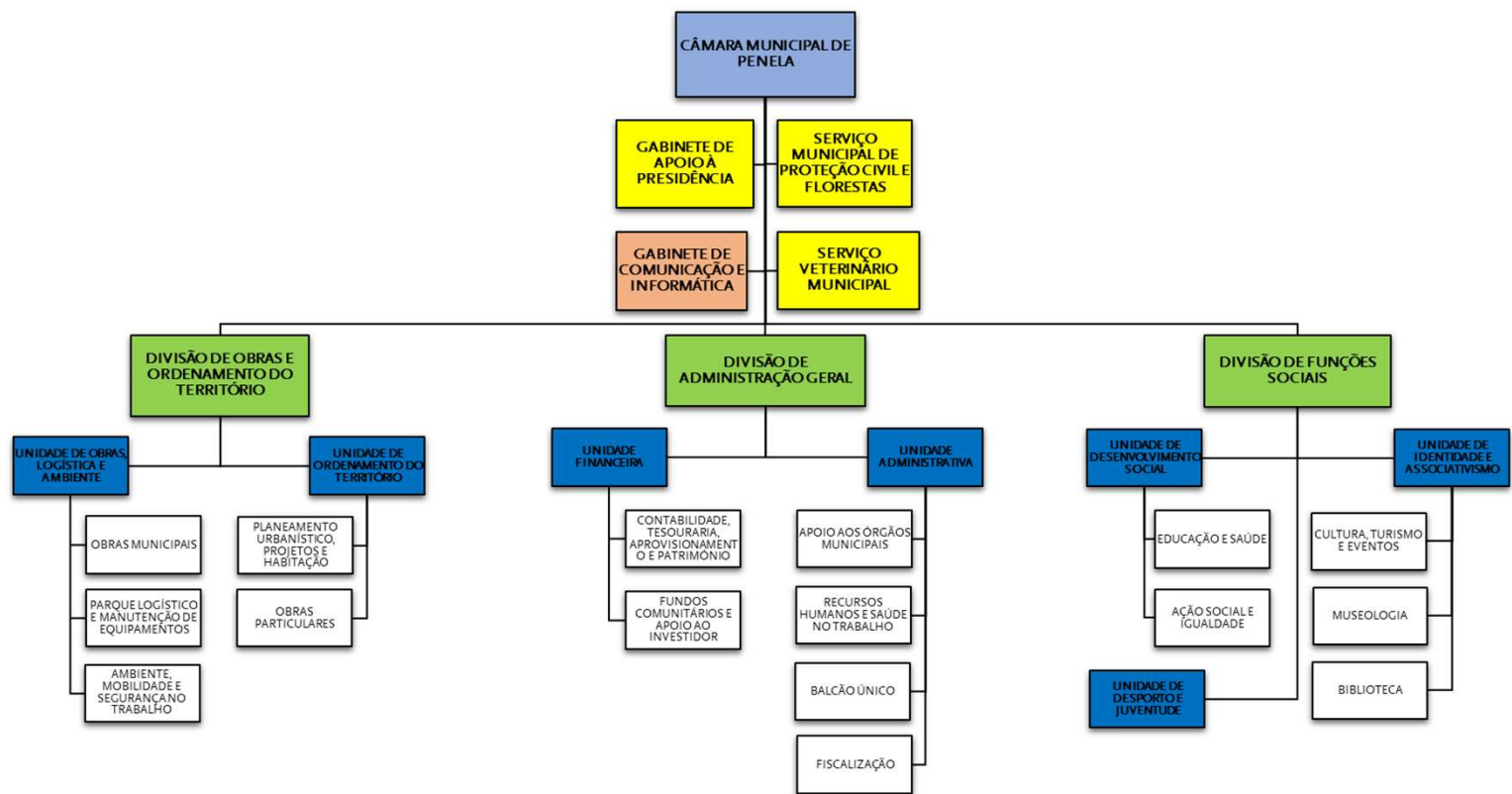
- Satisfazer as necessidades e expectativas dos cidadãos, promovendo uma gestão próxima, transparente e eficiente;
- Cumprir rigorosamente os requisitos legais, regulamentares e normativos aplicáveis à Administração Pública e aos serviços prestados;
- Promover uma cultura de melhoria contínua, incentivando a inovação, a avaliação permanente dos processos e a adoção de boas práticas na gestão autárquica;
- Valorizar os colaboradores, através da formação contínua, do reconhecimento do mérito e do estímulo à participação ativa na melhoria dos serviços;
- Fomentar a sustentabilidade e o desenvolvimento integrado do território, preservando o património natural, histórico e cultural do concelho;
- Reforçar a confiança da comunidade, prestando contas de forma clara e responsável e envolvendo os cidadãos nas decisões que moldam o futuro do município.

O Município de Penela compromete-se a liderar e apoiar a implementação do Sistema de Gestão da Qualidade, de acordo com a norma ISO 9001, assegurando os recursos necessários e promovendo uma gestão orientada para a excelência do serviço público.

Penela, 27 de maio de 2025.

O Presidente da Câmara

ORGANIGRAMA



CONTEXTO ORGANIZACIONAL

S

PONTOS FORTES

- Localização Geográfica;
- Boas Acessibilidades e proximidade de centro urbano de referência e dois aeroportos internacionais;
- Parcerias com entidades de relevo a nível regional e nacional (CIM Região de Coimbra, Turismo do Centro, Rede de Aldeias de Xisto...);
- Património Histórico; Natural e Paisagístico;
- Gastronomia e Produtos Endógenos;
- Programas, eventos e atividades realizadas, apoiadas e coorganizadas;
- Autonomia, espírito de equipa e colaboração entre os colaboradores;



W

PONTOS FRACOS


- Plano de formação;
- Incumprimento de prazos de resposta e ausência de controlo de datas/ caducidade (OP);
- Incumprimento de prazos de execução das obras - ausência de sanções por incumprimento (OM);
- Ausência de planos de manutenção para edifícios e infraestruturas culturais, desportivas;
- Recursos humanos, materiais e financeiros escassos;
- Comunicação interna pouco eficiente.



O

OPORTUNIDADES


- Aumento da procura turística nacional e dos segmentos de mercado existentes no território;
- Promoção do concelho enquanto pertença a regiões e estruturas, tais como a Comunidade Intermunicipal da Região de Coimbra, o Turismo do Centro de Portugal e o Turismo de Portugal;
- Linhas de apoio ao investimento nos setores da habitação Turismo, da Modernização e da Proteção Ambiental do novo quadro comunitário Portugal 2030;
- Planeamento anual de atividades com Instituições;
- Sustentabilidade ambiental.



T

AMEAÇAS

- Alterações legislativas;
- Transferência de competências para o domínio do município;
- Limitações orçamentais;
- Alterações climáticas.



OBJETIVOS ESTRATÉGICOS



O objetivo é assegurar, otimizar e simplificar todos os processos, que sejam tão eficiente quanto possível para garantir a qualidade do serviço prestado aos Municípios.



1. Elevar o nível de eficácia e de eficiência dos trabalhadores e, por conseguinte, dos Serviços Municipais;



2. Garantir a diminuição dos custos da atividade do município, otimizando os recursos humanos, técnicos e financeiros, sem prejuízo do reforço da qualidade;



3. Reforçar a eficiência, eficácia e qualidade dos serviços tendo em vista, designadamente, a melhoria no atendimento ao público, a redução dos prazos de resposta e a otimização e simplificação de procedimentos e processos;



4. Desburocratizar metodologias de trabalho, designadamente através da implementação de soluções desmaterializadas, de Gestão documental e de gestão de recursos humanos;



5. Atingir o nível “Zero Acidentes de Trabalho” elevando o nível de cumprimento das medidas de segurança no trabalho e do uso de equipamento de proteção individual;



6. Estimular as boas práticas ambientais.

COMO CHEGAR ATÉ NÓS



Câmara Municipal de Penela

Praça do Município
3230 – 253 Penela

Telefone: +351 239 560 120

geral@cm-penela.pt
www.cm-penela.pt

